

# 债务融资工具监测周报

[2011]第46期（总第174期）

中国银行间市场交易商协会秘书处

二〇一一年十二月八日

---

## 本周要点

► 李克强表示坚持实施遏制房价过快上涨政策；央行下调存款准备金率；发改委调控煤电价格；欧元区11月消费者信心指数跌至两年来最低。

► 本周（11月28日-12月4日）共发行402.2亿元<sup>1</sup>非金融企业债务融资工具。其中短期融资券（以下简称CP）114.2亿元，中期票据（以下简称MTN）288亿元。截至2011年12月4日，累计已有1073家企业发行债务融资工具55290.23亿元，未到期余额29311.35亿元<sup>2</sup>。

► 本周央行下调存款准备金率0.5个百分点，预示着货币政策拐点的出现，而此前周二央行还投放了600亿元的国库现金定期存款，货币市场资金面出现宽松格局。CP二级市场收益率全面下

---

<sup>1</sup> 以起息日为准；下同。

<sup>2</sup> MTN发行额和余额中含2只15亿美元MTN，按起息日汇率折算为人民币102.43亿元；下同。

行，较高级别收益率水平下行 45BP 左右，较低级别收益率水平下行 33BP 左右；MTN 各级别收益率亦全面上行，现券成交量为 2844 亿元。

➤ 本周央行公开市场操作净回笼资金 240 亿元，周末隔夜和 7 天回购利率约在 2.93%和 3.7%。

## 一、本周新闻摘要

（一）国务院副总理李克强 12 月 1 日表示，要加快完善保障房分配、退出和监管制度，确保公开公平公正，坚决纠正和打击各种违规行为，真正让住房困难的中低收入群众得到实惠。要坚持实施遏制住房价格过快上涨的政策措施，巩固调控成果，扎实推进保障性住房建设和棚户区改造，增加普通商品房供应，促进房地产市场健康和人民群众住有所居。

（二）中国人民银行 11 月 30 日宣布决定，从 2011 年 12 月 5 日起，下调存款类金融机构人民币存款准备金率 0.5 个百分点。此次调降存准金率是 35 个月以来的首次，有分析指出，此举预计将释放银行存款准备金 4000 亿元左右。

（三）发改委 11 月 30 日表示，在全国范围内对发电用煤实施临时价格干预措施，同时适当调整电力价格，试行阶梯电价制度。

（四）欧盟委员会 11 月 29 日公布的数据显示，欧元区经济与消费者信心指数跌至 2009 年末以来的最低点 93.7，低于早前市场预期值 94，显示出欧洲陷入衰退的风险加剧。

## 二、本周债务融资工具发行情况

### （一）CP 发行量回落，发行利率上行

本周共发行 14 只 CP，金额计 114.2 亿元，发行金额较上周减少 156.7 亿元。其中，大唐集团发行 40 亿元，广汇汽车发行 15 亿元。发行人主体资质分布较为平均，AAA 级 2 只，AA+级 2 只，AA 级 3 只，AA-级 4 只，A+级 3 只（表 1）。CP 发行利率上行，AAA 级较上周上行 5BP，AA+级、AA 级上行 6-8BP。

本周有 16 只 CP 新发上市，市场仍保持较高的活跃度，CP 换手率多在 40%以上，一二级市场利差普遍为负，幅度约为 10-12BP。

### （二）MTN 发行量回升，发行利率有所上行

本周共发行 12 只 MTN，金额计 288 亿元，发行金额较上周有所增加。其中，中石油发行 100 亿元，远洋控股发行 40 亿元。本周 3 年期、5 年期 MTN 发行利率较上周上行 2-7BP。

本周有 16 只 MTN 新发上市，交易活跃，换手率多在 60%以上，一二级市场利差普遍为负，幅度约为 3-15BP。

## 三、本周债务融资工具二级市场交易情况

### （一）央行下调存款准备金率，二级市场收益率全面下行

央行本周三晚宣布下调存款准备金率 0.5 个百分点，预示着货币政策拐点的出现；而此前周二央行还投放了 600 亿元的国库现金定期存款。货币市场资金面出现宽松格局，质押式回购利率和 SHIBOR 多数下行。周五隔夜回购利率为 2.94%，较上周下降 105BP；7 天回购利率为 3.7%，较上周下降 34BP。

信用债市场在本周有所回暖，CP 二级市场各级别收益率整体下行，较高级别收益率水平下行 45BP 左右，较低级别收益率水平

下行 33BP 左右。

本周银行间市场现券成交金额为 12881 亿元，较前期有所回升。CP 二级市场成交金额为 992 亿元，占银行间市场现券交易金额的 7.7%，占比与较上周上升 0.2 个百分点。（表 3）。

#### （二）中长期收益率变化不大

MTN 各级别收益率全线下行，AAA、AA+级下行 18-22BP，AA 级下行 19BP 左右。

MTN 现券成交量为 2543 亿元，占银行间市场现券交易金额的 22.1%，占比较上周上升 1.3 个百分点（表 4）。

附图表:

表 1: 2011 年 11 月 28 日-2011 年 12 月 4 日 CP 发行上市情况

起息日	债券简称	主承销商	金额 (亿)	主体评 级	期限 (天)	发行利率 (%)	上市首日 剔除 分销后 收益率 (%)	剔除 分销 后一 二级 利差 (BP)	首日换 手率 (%)	备注
2011-11-28	11 粤海 CP002	招商	5	AAA	366	5.18	26.0	5.18	0	
2011-11-28	11 万马 CP001	民生	1	A+	366	8.50	0.0	8.50	0	
2011-11-28	11 广汇汽车 CP001	招行、工行	15	AA	366	6.73	61.3	6.84	-11	
2011-11-28	11 大唐集 CP002	农行、国开 行	40	AAA	366	5.18	9.8	5.17	1	
2011-11-29	11 豫投资 CP001	国开行、兴 业	12	AA+	366	5.77	84.2	5.89	-12	
2011-11-28	11 长虹 CP002	中信银行	10	AA	366	6.73	77.0	6.84	-11	
2011-11-29	11 星星 CP001	兴业银行	2	A+	366	8.98	60.0	9.09	-11	
2011-11-30	11 正泰 CP002	农行	5	AA	365	6.96	80.0	7.07	-11	
2011-11-30	11 大国际 CP002	招商银行	3	AA-	271	7.85	43.3	7.97	-12	
2011-11-28	11 辽通 CP001	中行、渤海 银行	10	AA+	366	5.77	45.0	5.77	0	
2011-12-01	11 南航工 CP001	兴业银行	3	AA-	366	8.20	76.7	8.30	-10	
2011-12-01	11 浙机电 CP001	中信银行	3	AA-	366	7.90	73.3	7.99	-9	
2011-12-02	11 东方 CP003	民生	5	AA-	365	8.30	---	---	---	
2011-12-02	11 超导 CP001	招行	0.2	A+	366	8.80	---	---	---	
<b>周合计</b>	<b>(11-28~12-4)</b>		<b>114.2</b>							

注: 12 月 2 日起息的债券于 12 月 5 日上市交易, 首日交易数据暂缺。下表同。

数据来源: 中国债券信息网, 同业拆借中心

表 2: 2011 年 11 月 28 日-2011 年 12 月 4 日 MTN 发行上市情况

起息日	债券简称	主承销商	金额(亿)	债项评级	期限(年)	发行利率(%)	上市首日剔除分销后收益率(%)	剔除分销后一级利差(BP)	首日换手率(%)	备注
2011-11-28	11 瓷矿 MTN3	农行、兴业	10	AAA	5	5.21	5.47	-26	100.0	
2011-11-28	11 闽交运 MTN2	兴业	4	AA+	5	6.74	6.72	2	42.5	
2011-11-29	11 广交投 MTN1	农行、兴业	26	AA+	5	5.99	6.00	-1	56.9	
2011-11-28	11 蒙羊绒 MTN1	建行、民生	17	AA	5	6.99	7.01	-2	49.4	
2011-11-28	11 苏嘉杭 MTN1	建行	5	AA	3	6.70	6.72	-2	130.0	
2011-11-28	11 凤传媒 MTN1	北京银行	10	AA+	3	5.78	5.78	0	0.0	
2011-11-28	11 马钢 MTN1	招商、浦发	28	AA+	3	5.73	5.88	-15	71.4	
2011-11-28	11 中节能 MTN2	广发、兴业	12	AAA	5	5.21	5.21	0	47.5	
2011-11-28	11 中石油 MTN6	工行、交行	100	AAA	3	4.82	4.85	-3	35.4	
2011-11-30	11 华电 MTN1	工行、招商	30	AAA	5	5.28	5.23	5	137.7	
2011-11-30	11 中远 MTN1	中金、中行	40	AAA	7	5.45	5.39	6	63.8	
2011-12-02	11 宇通 MTN1	建行	6	AA	3	6.63	—	—	—	
<b>周合计</b>	<b>(11-28~12-4)</b>		<b>288</b>							

数据来源: 中国债券信息网, 同业拆借中心

表 3: 2011 年 11 月 28 日-12 月 4 日 CP 二级市场成交概况

交易日	成交只数	成交笔数	成交金额 (亿)	加权收 益率	全市场现 券交易量 (亿)	占银行间 现券市场 比重	新券上市首日成交		
							只数	笔数	金额 (亿)
20111128	112	259	165.5	5.67	2,567	6.45	4	31	11.0
20111129	131	327	262.3	5.71	2,644	9.92	6	62	22.7
20111130	108	240	237.3	5.45	2,701	8.79	2	21	11.3
20111201	100	226	173.6	5.51	2,562	6.78	2	26	5.3
20111202	111	222	153.6	5.6	2,408	6.38	2	29	4.5
周合计	562	1274	992.3		12,881	7.70	16	169	54.8
日平均	112.4	254.8	198.5	5.59	2,576	7.66			
与上周日均比	21.00	9.20	12.3		96	0.16			

数据来源: 同业拆借中心

表 4: 2011 年 11 月 28 日-12 月 4 日 MTN 二级市场成交概况

交易日	成交只数	成交笔数	成交金额 (亿)	加权收 益率	全市场现 券交易量 (亿)	占银行间 现券市场 比重	新券上市首日成交		
							只数	笔数	金额 (亿)
20111128	160	473	531.2	5.57	2,567	20.70	3	59	33.9
20111129	181	587	604.6	5.6	2,644	22.87	7	153	87.7
20111130	170	500	507.2	5.59	2,701	18.78	1	27	14.8
20111201	182	668	654.1	5.59	2,562	25.54	3	116	66.8
20111202	199	562	546.6	5.56	2,408	22.70			
周合计	892	2790	2,843.8		12,881	22.08	14	355	203.2
日平均	178.4	558.0	568.8	5.58	2,576	22.12			
与上周日均比	25.80	90.00	51.4		96	1.26			

数据来源: 同业拆借中心

图 1: 非金融企业债务融资工具每月发行情况  
(2008 年 1 月 1 日至 2011 年 12 月 4 日)

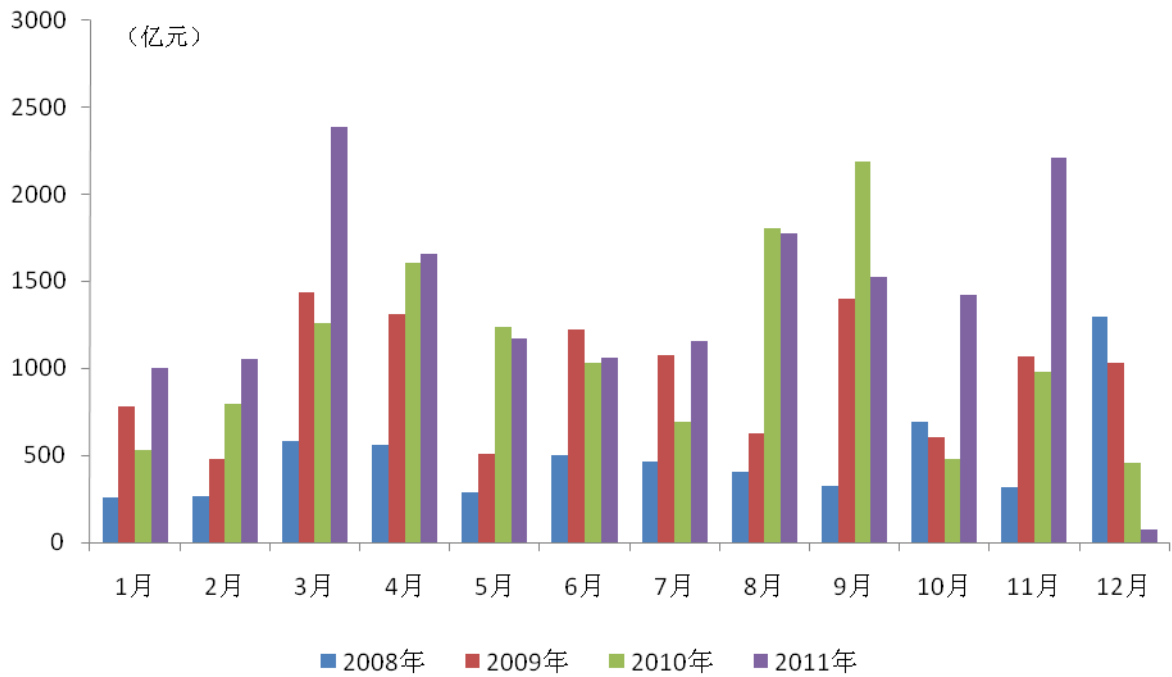


图 2: 非金融企业债务融资工具未到期余额情况  
(2005 年 5 月 24 日至 2011 年 12 月 4 日)

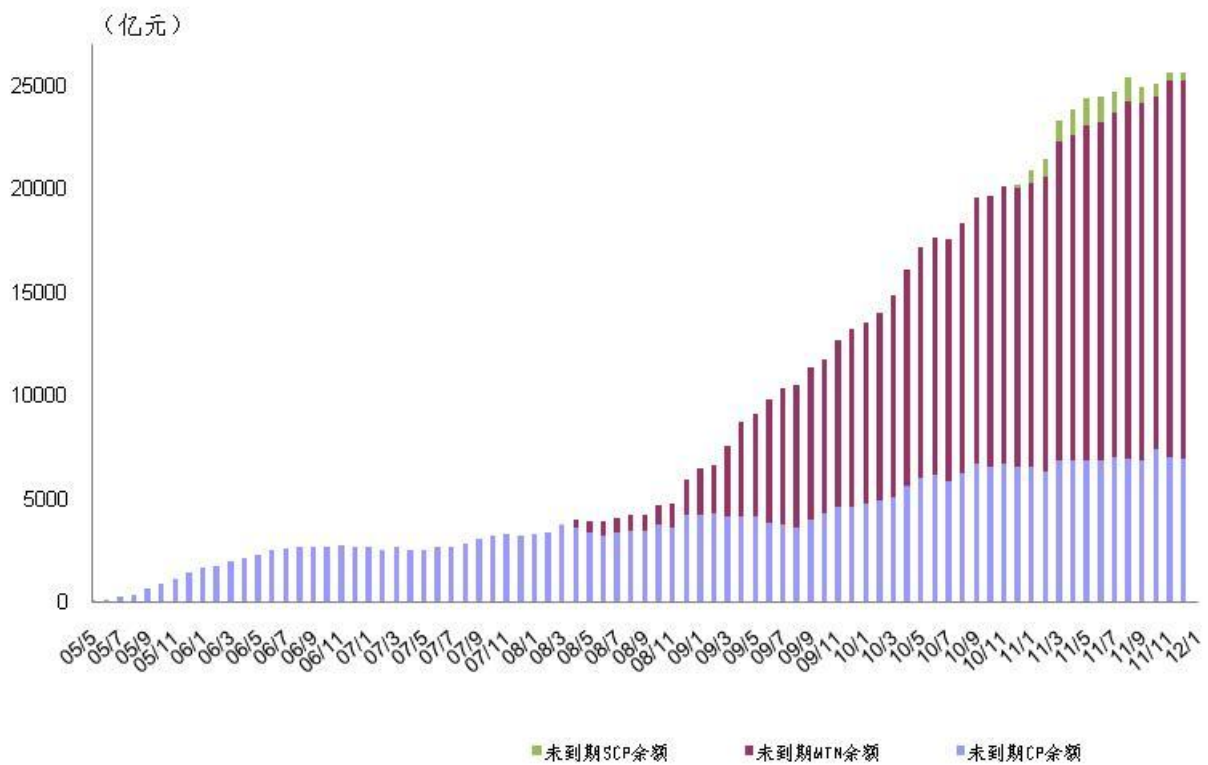




图 3: 1 年期 CP 发行收益率走势图  
(2007 年 1 月 1 日至 2011 年 12 月 4 日)

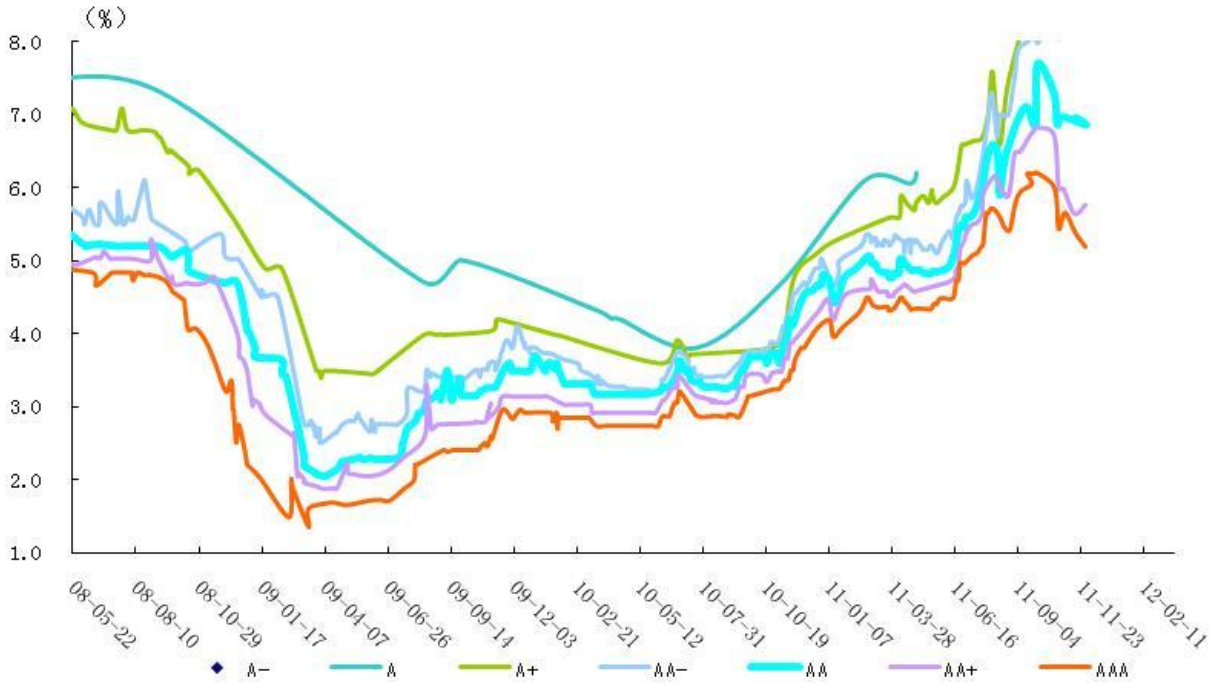
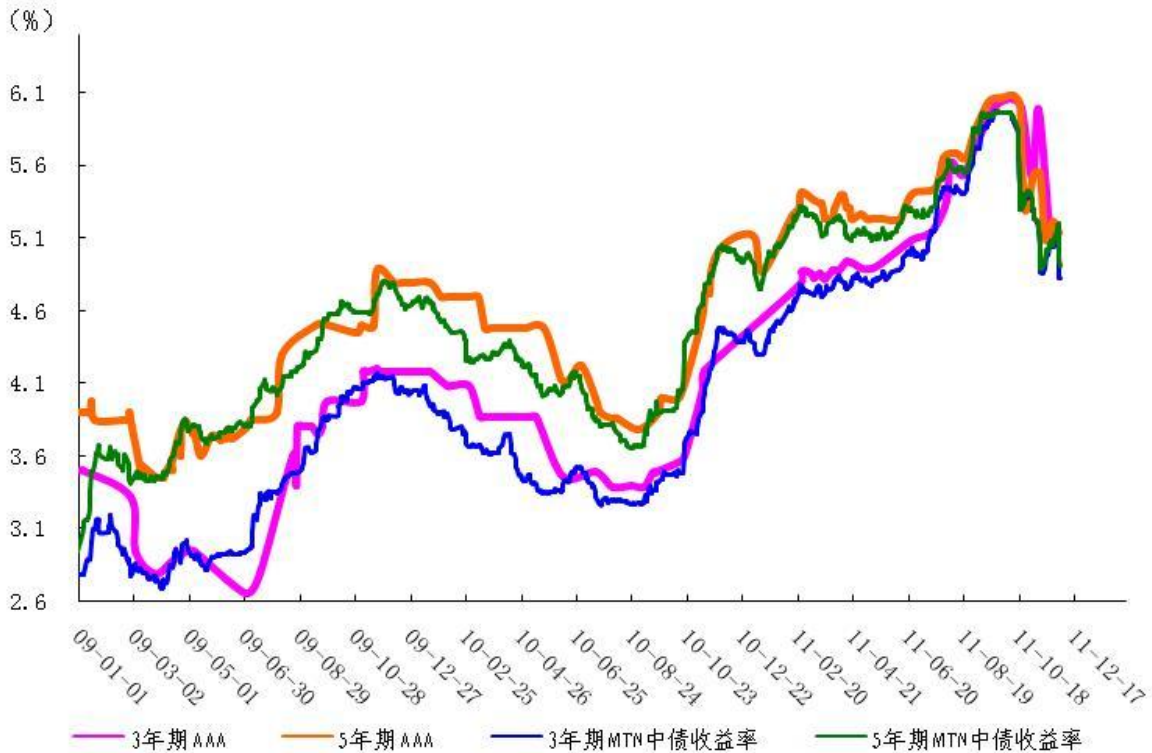


图 4: AAA 级 MTN 发行收益率走势图 (3 年、5 年期)  
(2009 年 1 月 1 日至 2011 年 12 月 4 日)



数据来源：中国债券信息网。

图 5: 回购、拆借收益率走势  
(2010年1月1日至2011年12月4日)

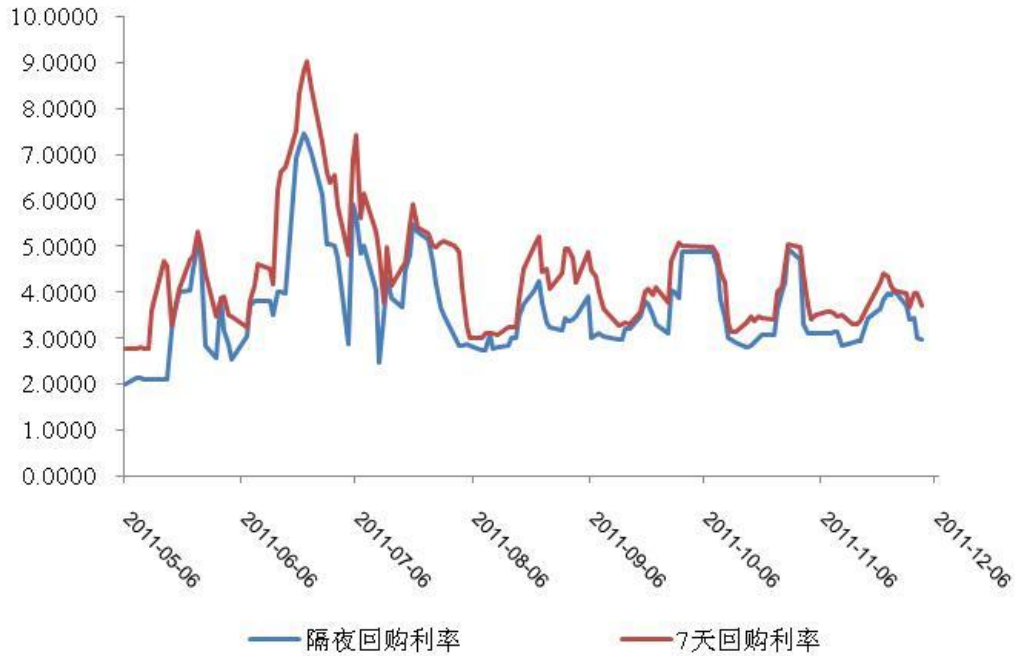
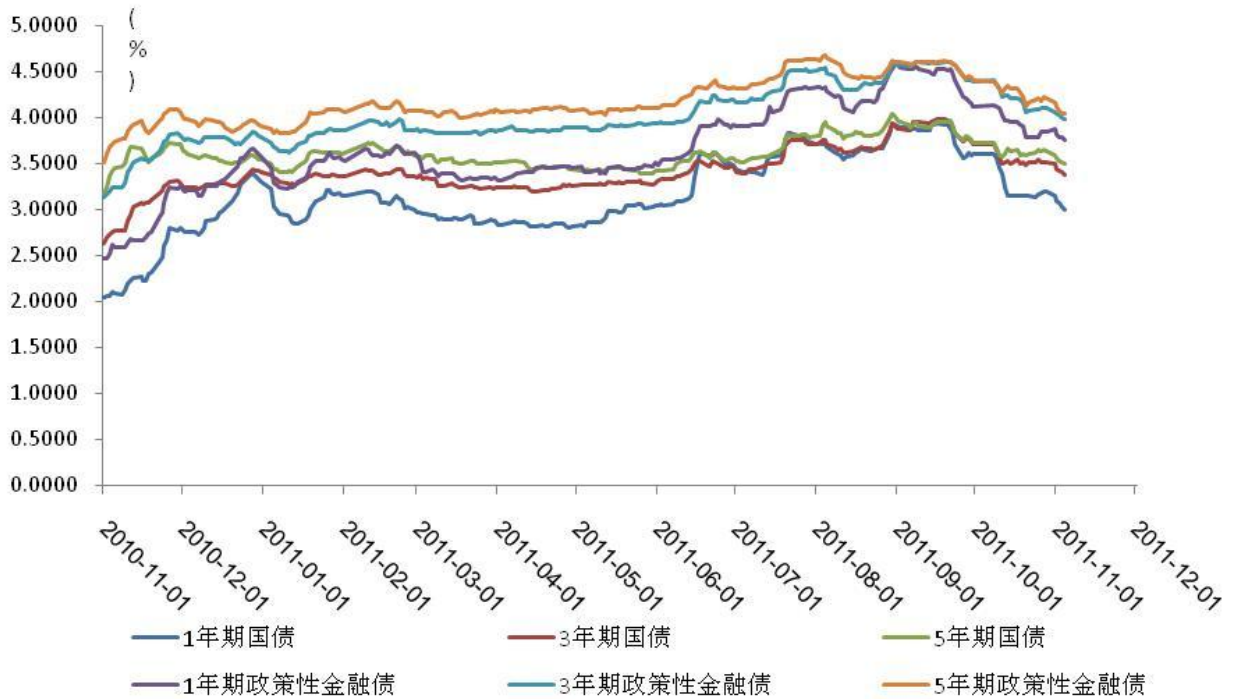


图 6: 国债、政策性金融债收益率走势  
(2010年1月1日至2011年12月4日)



数据来源：中国债券信息网。